

P350 flexitrac™ system

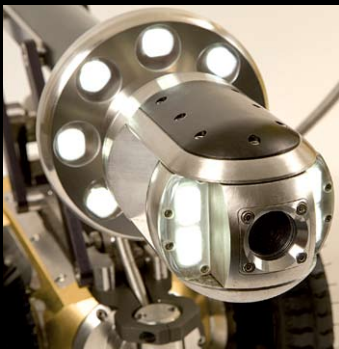


Flexibilité et fiabilité dans un système réellement portable



LA FIABILITÉ, LÀ OÙ VOUS EN AVEZ BESOIN

Une conception parfaitement étanche qui permet de travailler dans les conditions les plus difficiles.



UNE QUALITÉ D'IMAGE EXCEPTIONNELLE

Un écran LED très brillant et des caméras haute résolution constituent une plateforme vidéo numérique puissante.



VIDÉO NUMÉRIQUE

Petite unité de contrôle hébergeant des fonctionnalités vidéo avancées ainsi qu'un gestionnaire de rapports.

P350 flexitrac™ system

Flexibilité et performance à votre service.

Un système tracté et compact pour l'inspection vidéo des canalisations.

La plupart des systèmes d'inspection motorisés sont lourds et complexes. Beaucoup sont difficiles à transporter, sensibles aux intempéries et compliqués à mettre en œuvre.

La P350 flexitrac™ offre aux professionnels de l'inspection vidéo la dernière génération de systèmes tractés. Ce système compact et performant offre la simplicité de mise en œuvre des caméras poussées tout en cumulant les atouts des systèmes motorisés plus onéreux.

La P350 est un système modulaire conçu pour répondre à toutes les exigences de l'inspection vidéo quelque soit l'environnement.

Qualité d'image exceptionnelle

La P350 flexitrac™ est équipé d'un éclairage de type LEDs ultra brillants et de caméras haute résolution construites sur une plateforme vidéo numérique haute performance. La P350 flexitrac™ peut être utilisée avec trois caméras haute résolution interchangeables. Chaque caméra offre la toute dernière génération de LEDs blanches ultra lumineuses qui restituent une image claire avec une longue durée de vie.

Le module de commande P350 flexitrac™ avec un écran de 200 mm (8") permet de travailler l'image vidéo (zoom et rotation d'image enregistrés ou en temps réel). Le module de commande fournit également la mire Mimic™ de rotation 360°/360°.

Combinées entre elles, toutes ces fonctionnalités procurent des vidéos de qualité et rendent plus simple l'identification des problèmes, même dans les conditions les plus difficiles.

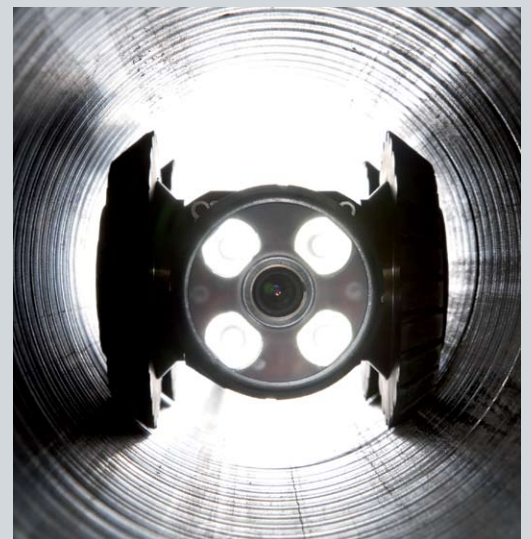
La fiabilité, là où vous en avez besoin

La P350 flexitrac™ est conçue pour être utilisée dans pratiquement toutes les conditions. Le module de commande et le touret répondent à la norme d'étanchéité IP53.

Le module de commande permet l'enregistrement d'images et de vidéo directement sur une carte Compact Flash.

Le système est opérationnel dans les conditions les plus exigeantes. Les tracteurs et caméras peuvent opérer totalement immergés jusqu'à une profondeur de 100 mètres.

Ils sont construits en acier inoxydable avec des moteurs développant une puissance de 50 à 100 W. L'inclinomètre intégré et la sonde multi fréquences permettent une cartographie facile et efficace des réseaux.



Les caméras sont résistantes et conçues pour supporter tout impact frontal vers le corps du tracteur, évitant ainsi tout dommage.

Transfert de données rapide et facile

Vous pouvez transférer les données vidéo et images de la P350 flexitrac™ vers votre PC ou votre ordinateur portable via un port USB 2.0. Le logiciel FlexiSight™ embarqué vous permet d'éditer et de convertir vos rapports au format Microsoft® Word.

Avec la liaison Bluetooth® vous pouvez transférer vos photos d'inspection depuis le module de commande vers un téléphone portable puis le transmettre immédiatement à votre client pour décision.

Souplesse d'utilisation

La P350 flexitrac™ est suffisamment compacte pour tenir dans le coffre de votre voiture. Le système peut être installé dans une camionnette ou un camion et est équipé de roues pour le déplacement, ce qui permet d'accéder plus facilement aux canalisations au-delà de la zone d'accès de votre véhicule. Une fois sur place, le système est simple et rapide à mettre en œuvre.

Le système est évolutif pour répondre à tous vos besoins d'inspection vidéo. Choisissez entre une version manuelle et économique ou un système motorisé, équipé d'un dévidoir automatique de 250 mètres de câbles au maximum. Choisissez entre trois caméras interchangeables.

Le module de commande est également compatible avec la série P330+ Flexiprobe™, vous offrant ainsi l'accès à une gamme complète de joncs de poussée, de caméras et d'accessoires. Passez d'un ensemble tracté

et motorisé à une caméra poussée sans vous encombrer d'un second système.

Le système est facile d'usage, grâce à son interface utilisateur simple et intuitive, une touche vous permet la capture d'écran photo ou vidéo. Le clavier durci vous donne l'accès à des fonctionnalités numériques avancées et vous permet de commander le touret, le tracteur et la caméra.

Le module de commande offre également des sorties vidéo RCA ce qui vous permet d'enregistrer vos vidéos sur un support externe ou d'afficher vos vidéos sur un moniteur externe.

Chaque tracteur est livré avec un jeu de roues. Le jeu de petites roues sur le tracteur P354 est conçu pour les canalisations de 100 mm* de diamètre et sur le tracteur P356 dans les canalisations de 150 mm*. Pour les canalisations plus importantes il existe des options de différents jeux de roues et d'un pantographe (bras articulé).

Utilisation

La P350 flexitrac™ est conçue pour des inspections vidéo fréquentes avec une maintenance simple. Le dévidoir automatique est composé d'un touret de câble amovible qui est facile à remplacer. Le kit optionnel de connexion tracteur permet de remplacer et réparer facilement un câble endommagé.

Le choix du P350 flexitrac™ s'impose lorsque vous êtes à la recherche de solutions efficaces et évolutives.

*Diamètre minimum pour le passage du tracteur dans la canalisation.

FACILITÉ DE TRANSFERT DES DONNÉES NUMÉRIQUES

Accédez à vos données d'inspection avec les cartes Compact Flash, USB 2.0 ou Bluetooth®.



DURCI ET ÉTANCHE

L'équipement touret et module de commande sont IP53 tandis que les tracteurs et caméras sont IP68.



MODULARITÉ

Composer à votre choix le système performant, compact qui répond à vos besoins d'inspection.



OPÉRATIONNEL

Conçu pour tous types d'inspections vidéo, avec une maintenance simple.

Contrôle numérique

- La console peut être fixée sur le dévidoir ou déportée pour en faciliter l'utilisation
- L'écran de 200mm (8") TFT anti reflet offre la meilleure image quelque soient les conditions de lumière
- Le module de commandes durci permet de contrôler l'ensemble du système (Fonctions et déplacements)
- Le clavier est étanche pour la saisie de textes et de rapports
- Le zoom numérique et les fonctions de contrôle permettent une analyse en temps réel
- L'enregistrement en format SVGA et capture d'écran est possible sur cartes Compact Flash (CF)
- Le transfert instantané de photos via une liaison Bluetooth®
- Le port USB permet le transfert de fichiers vers un PC ou un ordinateur portable
- Compatibilité avec les séries P330+ flexiprobe

Solidité et facilité d'utilisation

- Conformité : indices de protection IP53 & IP68
- Alimentation autonome pour un usage fixe ou portable
- Câbles de 100 à 250 m
- Mode d'enroulage automatique ou manuel
- Touret manuel disponible
- Tracteurs IP68 avec inclinomètre et sondes multi fréquence

Puissance et modularité

- Un tracteur P354 de 100 mm permet l'inspection des canalisations de 100 mm à 300 (4" to 12")
- Un tracteur P356 de 150mm (6") à roues directionnelles permet l'inspection des canalisations jusqu'à 600mm (24")
- Un moteur de 50W pour le tracteur P354 et deux moteurs de 50W pour le tracteur P356
- Changement rapide des roues avec un choix de pneus adaptés pour tous types d'utilisations



Lumière et vision

- Utilise la toute dernière génération de LEDs blanches longue durée de vie, sans maintenance
- Choix de trois caméras à tête rotative haute définition: Fixe, 360°/360° et avec zoom optique x 10 360°/360°
- Mire P350-CMOD Mimic



Modularité

Le P350 flexitrac™ est un système modulaire dont les principaux composants sont interchangeables.

Composer le système à vos mesures

- Choisir un touret manuel ou un dévidoir automatique
- Déterminer la longueur du câble et le type tracteur adapté à vos besoins
- Choisir une caméra haute définition (visée axiale ou rotative, 360°/360°, 360°/360° & zoom optique x10)
- Choisir entre une large gamme de roues, de pneus et d'accessoires pour répondre à tous les types d'environnement
- Utiliser la console de la P350 avec l'ensemble de la série P330+ flexiprobe

P350 flexitrac™ options

| Contrôle | Module de Commande | | |
|-----------|-------------------------------------|--|---|
| Dévidoirs | Touret Manuel + batterie portable | Dévidoir Manuel avec batterie intégrée | |
| Tracteurs | Tracteur P354 | | Tracteur P356 |
| Caméras | Fixe | Tête rotative 360°/360° | Tête rotative 360°/360° avec zoom |
| Câble | 100m/150m/250m | 100m/150m/250m | 100/150m/250m |
| Roues | Petits (Gommes dures et tendres) | Moyens (Gommes dures et tendres) | Large (Non dispo. pour robot de 100 mm) |



Accessoires

| | |
|-------------------------|--|
| Fixation Murale | Montage du module de commande pour utilisation fixe dans un véhicule |
| Poid du tracteur | 2 kgs pour un robot de 100 mm |
| Pantographe | Longueur fixe ou bras articulé pour centrer la caméra dans la lumière de la canalisation |
| Outils de Descente | Choix de deux outils de descente (100 et 150 mm) pour la mise en oeuvre et une récupération rapide du tracteur |
| Eclairage | Couronne d'éclairage additionnel de 8 W |
| Kit de montage véhicule | Pour monter le système à bord de votre véhicule |



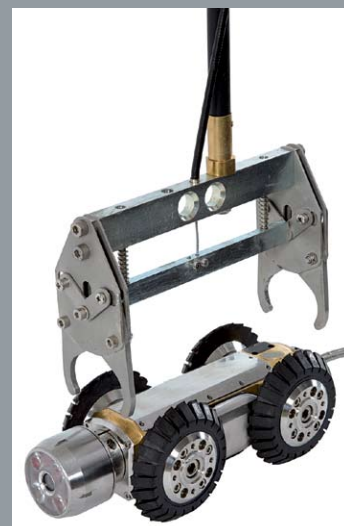
CHOIX DE PNEUS

Dures ou tendres, les pneus de la flexitrac™ garantissent la traction dans toutes les conditions.



TERMINAISON DE CABLES

Terminaison de câble facile de maintenance.



OUTILS DE DESCENTE

Pour la descente et la récupération rapide et facile du tracteur.

FlexiSight™ SOFTWARE

Affichez vos vidéos au format SVGA sur votre PC ou sur un portable. Convertissez vos rapports au standard Microsoft® Word™.

Spécifications Techniques

P350 flexitrac™

| MODULE de COMMANDE | P350-CMOD |
|------------------------|--|
| Ecran | 8" (200mm) Industrial TFT, SVGA |
| Mémoire | Carte Compact Flash |
| Durée d'enregistrement | 1:45 (HQ) - 3:45 (MQ) - 9:00 (LQ) |
| Interfaces | USB 2.0, Entrée/Sortie Audio/Vidéo, Ethernet RJ-45, Bluetooth® |
| Dimensions | 300 x 360 x 200mm |
| Poids | 5.5kg /12lbs |
| Indice de protection | IP55 (fermé) IP53 (ouvert) |

*Sur la base d'une carte Compact Flash de 2 GigaOctets

| ECLAIRAGE ADDITIONNEL | P350-LH-8 |
|-----------------------|--|
| Dimensions | (L x Diamètre) 63 x 136 mm / 2.5" x 5.4" |
| Poids | 1,8 kg / 4.0 lbs |
| Matériaux | Acier inoxydable & Aluminium |
| Puissance lumineuse | >= 850 lm |

| COMMANDE À DISTANCE | P350-TÉLÉCOMMANDE |
|----------------------|-----------------------|
| Dimension (L X D) | 250 x 80 x 40mm |
| Poids | 0.7kg |
| Matériaux | Polyéthylène et métal |
| Indice de protection | IP64 |

| DEVIDOIRS | P350-DEVIDOIR-M | P350-DEVIDOIR-P |
|---------------------------------|---|--|
| Dimensions (L x W x H) Dévidoir | 445 x 270 X 570mm | 633 x 412 x 740mm |
| Dimensions touret manuel | 418 x 195 x 420mm | Intégré |
| Poids | 18kg – 29kg En fonction de la longueur de câble | 59kg – 70kg En fonction de la longueur de câble |
| Matériaux | Structure tubulaire acier et aluminium. Bloc alimentation en acier inoxydable et alliage. | Structure tubulaire acier et aluminium. Tôle en acier inoxydable et alliage. |
| Alimentation | 110-240V 50-60Hz ou générateur 1.2kW | 110-240V 50-60Hz ou générateur 1.2kW |

| TRACTEURS | P354 | P356 |
|--------------------------|-------------------------------|-------------------------------|
| Diamètre de Canalisation | 100mm à 300mm* | 150mm à 600mm* |
| Dimensions (L x W x H) | 250mm x 82mm x 69mm | 345mm x 128 x 84 |
| Poids | 5.4kg | 14kg approx. |
| Motorisation | 1 x 50W | 2 x 50W |
| Construction | Acier inoxydable | Acier inoxydable |
| Fréquence de la sonde | 512 / 640 / 8 192 / 32 768 Hz | 512 / 640 / 8 192 / 32 768 Hz |
| Précision Inclinomètre | +/- 0.2° | +/- 0.2° |

*Diamètre minimum pour le passage du tracteur dans la canalisation

| CAMERAS | P350-CAM-FW | P350-CAM-PT | P350-CAM-PTZ |
|---------------------------|------------------|------------------|------------------|
| Dimensions (L x Diametre) | 62 x 68mm | 134 x 68mm | 158 x 90mm |
| Poids | 600g | 1.8kg | 2.9kg |
| Construction | Acier inoxydable | Acier inoxydable | Acier inoxydable |
| Longueur de focale | 10mm à ∞ | 10mm à ∞ | 10mm (WIDE) à ∞ |
| Résolution horizontale | ≥ 460TVL | ≥ 460TVL | ≥460 TVL |
| Sensibilité | < 1.0 Lux | < 1.0 Lux | 1.0 Lux @ f1.8 |
| Eclairage des LED | ≥ 120lm | ≥ 210lm | ≥ 420lm |

| EXCENTREUR | P350-ELV-F (excentreur fixe) | P350-ELV-A (excentreur réglable) | P350-ELV-LAM (Pantographe) |
|------------------------------|-------------------------------|----------------------------------|-------------------------------|
| Poids | 0.4kg / 0.9lbs | 0.7kg / 1.5lbs | 4.5kg / 9.9lbs |
| Construction | Acier inoxydable et aluminium | Acier inoxydable | Acier inoxydable et aluminium |
| Diamètre d'inspection (P354) | Plus de 300mm | Plus de 380mm | Pas disponible |
| Diamètre d'inspection (P356) | Plus de 380mm | Plus de 458mm | 300mm to 600mm |

- **Indice de protection***: IP53 (Equipement de surface); IP68 à 100m (tracteurs et caméras)
- **Température (Stockage)**: -20 to 80°C
- **Température (Fonctionnement)**: -10 to 50°C (14 to 122°F)

*Sauf indications contraires



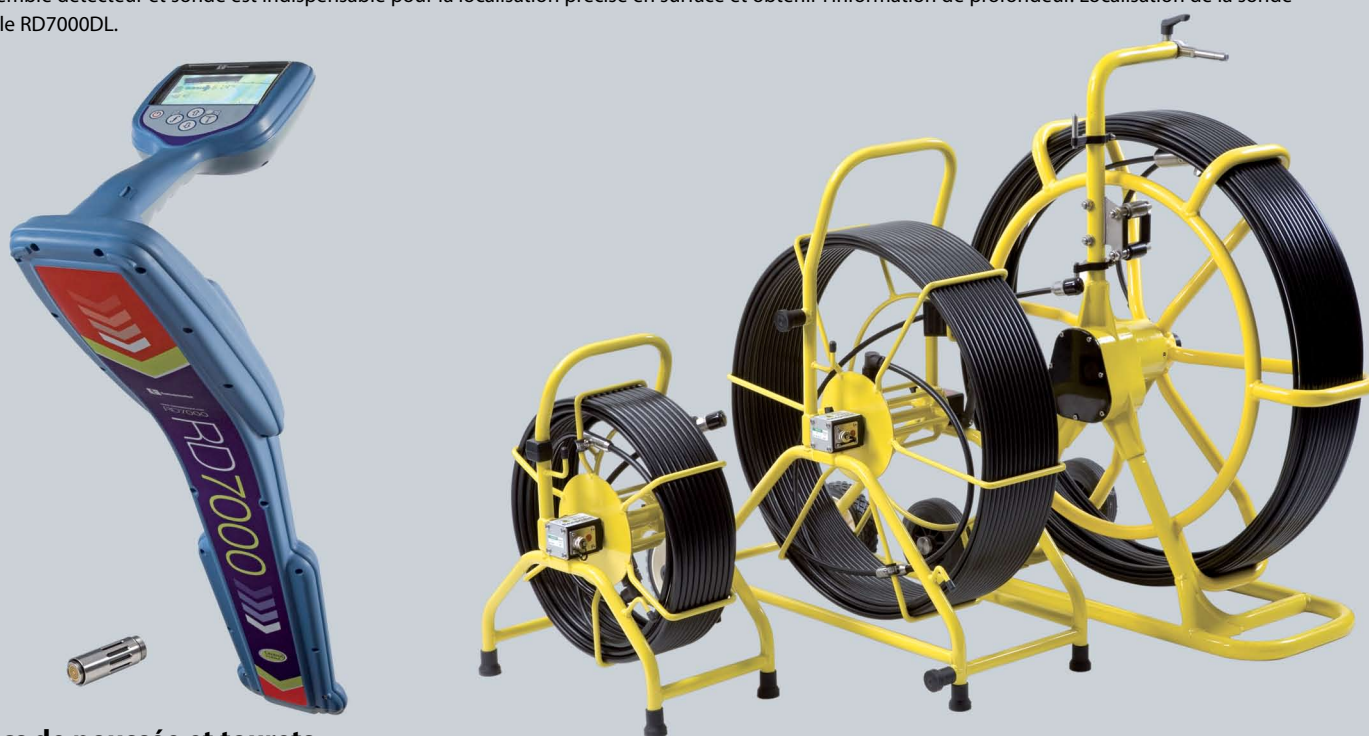
■ **Certificats**: CE (LVD 2006/95/EC, MD 98/37/EC, EMC 2004/108/EC, R+TTE 99/5/EC) / FCC 47 CFR part 15. RoHS Compliant. EN61010-1:2001, IEC61010-1:2001, UL61010-1.

Les noms et marques Bluetooth sont les propriétés de la Bluetooth SIG et toute utilisation par Radiodetection est sous licence.
Microsoft est une marque déposée de Microsoft Corporation. Tous les droits sont réservés. Word est une marque déposée de Microsoft Corporation.

La gamme flexiprobe™

Ensemble détecteur et sonde

L'ensemble détecteur et sonde est indispensable pour la localisation précise en surface et obtenir l'information de profondeur. Localisation de la sonde avec le RD7000DL.



Joncs de poussée et tourets

| | P331 | P332 | P333 |
|--------------|-------------------------|-------------------|--------------------|
| Dimensions | 570 x 440 x 256mm | 850 x 750 x 420mm | 813 x 1168 x 475mm |
| Poids | 11kg | 18.2kg ou 24.9kg | 37kg |
| Construction | Tubes acier inox soudés | | |
| Jonc | 35m | 60m ou 120m | 150m |

Caméras

| | Caméra de 25mm | Caméra de 50mm |
|-------------------------------|------------------------------|------------------------------|
| Dimensions | 24 x 39mm | 48 x 80mm |
| Poids | 0.06kg | 0.38kg |
| Construction | Acier inoxydable 303 S31 | Acier inoxydable 303 S31 |
| Puissance | 0.75W | 1.90W (max) |
| Température en fonctionnement | -10°C to +50°C | -10°C to +50°C |
| Longueur de focale | 20mm à ∞ | 170mm |
| Mise au point | Ajustable | Fixe |
| Eclairage | LEDs | LEDs |
| Resolution d'image | 628 x 582 PAL 510 x 492 NTSC | 752 x 582 PAL 500 x 582 NTSC |
| S/N ratio | >46dB | >45dB |



America

Radiodetection

154 Portland Road
Bridgton, ME 04009, USA
Tel: +1 (207) 647 9495
Toll Free: +1 (877) 247 3797
Fax: +1 (207) 647 9496
Email: rd.sales.us@spx.com
Web: www.radiodetection.com

Pearpoint

72055 Corporate Way
Thousand Palms CA 92276, USA
Tel: +1 800 688 8094
Tel: +1 760 343 7350
Fax: +1 760 343 7351
Email: pearpoint.sales.us@spx.com
Web: www.radiodetection.com

Radiodetection (Canada)

344 Edgeley Boulevard, Unit 34
Concord, Ontario L4K 4B7, Canada
Tel: +1 (905) 660 9995
Toll Free: +1 (800) 665 7953
Fax: +1 (905) 660 9579
Email: rd.sales.ca@spx.com
Web: www.radiodetection.com

Europe

Radiodetection Ltd (UK)

Western Drive
Bristol BS14 0AF, UK
Tel: +44 (0) 117 976 7776
Fax: +44 (0) 117 976 7775
Email: rd.sales.uk@spx.com
Web: www.radiodetection.com

Radiodetection (France)

13 Grande Rue, 76220
Neuf Marché, France
Tel: +33 (0) 2 32 89 93 60
Fax: +33 (0) 2 35 90 95 58
Email: rd.sales.fr@spx.com
Web: <http://fr.radiodetection.com>

Radiodetection (Benelux)

Industriestraat 11
7041 GD 's-Heerenberg, Netherlands
Tel: +31 (0) 314 66 47 00
Fax: +31 (0) 314 66 41 30
Email: rd.sales.nl@spx.com
Web: <http://nl.radiodetection.com>

Radiodetection (Germany)

Groendahlscher Weg 118
46446 Emmerich am Rhein, Germany
Tel: +49 (0) 28 51 92 37 20
Fax: +49 (0) 28 51 92 37 520
Email: rd.sales.de@spx.com
Web: <http://de.radiodetection.com>

Asia-Pacific

Radiodetection (Asia-Pacific)

Room 708, CC Wu Building
302-308 Hennessy Road, Wan Chai
Hong Kong SAR, China
Tel: +852 2110 8160
Fax: +852 2110 9681
Email: rd.sales.cn@spx.com
Web: www.radiodetection.com

Radiodetection (China)

Hongfu Mansion, Room 61622
Zheng Ge Zhuang, Bei Qi Jia Town
Chang Ping District
Beijing 102209, China
Tel: +86 (0) 10 8975 5540
Fax: +86 (0) 10 8975 5640
Email: rd.service.cn@spx.com
Web: <http://cn.radiodetection.com>

Radiodetection (Australia)

Unit 14, 5-7 Prosperity Parade
Warriewood NSW 2102, Australia
Tel: +61 (0) 2 9979 8555
Fax: +61 (0) 2 9979 7733
Email: rd.sales.au@spx.com
Web: www.radiodetection.com



Copyright 2010 - SPX Corporation. Droits déposés. Radiodetection est une filiale de SPX Corporation.

Radiodetection et SPX sont des marques déposées de Radiodetection Ltd. et de SPX Corp.

En raison d'une politique de développement permanent; nous nous réservons le droit de modifier ou de corriger toute publication sans préavis. Ce document ne peut être copié, reproduit, transmis, modifié ni utilisé, dans son intégralité ou partiellement, sans l'accord préalable de Radiodetection Ltd.

L'ensemble de la gamme de Radiodetection sur: <http://fr.radiodetection.com>